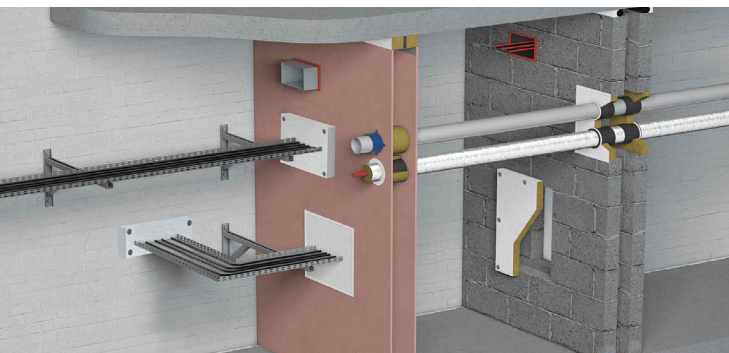


## À propos de nullifire



Nous sommes des spécialistes dont l'objectif reste le même depuis plus de 45 ans : **protéger les personnes et leurs biens contre les incendies et réduire les risques pour les entreprises**. Nullifire propose une gamme complète et certifiée de produits d'étanchéité résistants au feu pour les joints et les pénétrations, ainsi que des revêtements en acier résistants au feu pour les structures de bâtiments.

Outre une gamme de produits de haute qualité, nous proposons également des conseils, des formations et des outils de consultation en ligne pour vous aider à trouver les bonnes solutions d'ignifugation à chaque étape de votre projet.

### Une partie de Tremco CPG

Une partie de Tremco CPG

Tremco Construction Products Group (Tremco CPG) produit des matériaux de construction de haute qualité pour répondre aux défis complexes de l'industrie de la construction d'aujourd'hui. Nous nous engageons à créer un monde où les bâtiments et les structures sont efficaces sur le plan énergétique, sûrs, durent plus longtemps et dépassent les normes de durabilité.

Pour plus d'informations, scannez le code QR ou visitez : [www.nullifire.com](http://www.nullifire.com)



**Nullifire**  
Smart Protection

**Solutions pour :**  
**Les entrepreneurs en**  
**construction, les plombiers,**  
**les électriciens et les menuisiers**  
Pour le scellement résistant au feu de joints et de pénétrations



Tremco CPG Belgium NV  
T. +32 3 664 63 84  
[info-be@tremcocpg.com](mailto:info-be@tremcocpg.com)  
[www.tremcocpg.eu](http://www.tremcocpg.eu)  
[www.nullifire.be](http://www.nullifire.be)



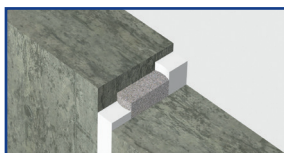
# Gamme étendue pour:

## Entrepreneur en structures

### Applications

### Solutions

Jointes entre éléments en béton Joint de mouvement < 20 % jusqu'à 50 mm



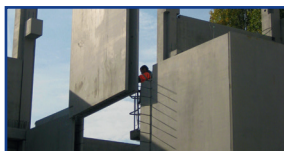
- FS704 Mastic Hybride coupe-feu

Articulation de mouvement < 7,5



- FF197 Mousse Ignifuge
- FS702 Mastic Acrylique Coupe-Feu
- FS703 Mastic Silicone neutre Coupe-Feu
- FS704 Mastic Hybride coupe-feu

Jointes entre panneaux de béton préfabriqués



- FJ203 Bourrelet Coup-Feu
- en FO143 Colle Silicate en Cartouche
- FS703 Mastic Silicone neutre Coupe-Feu
- FS704 Mastic Hybride coupe-feu

## Plombier

### Applications

### Solutions

Pénétration de tuyaux en plastique



- FP170 Collier Coupe-Feu en FS702 Mastic Acrylique Coupe-Feu
- FS709 Mastic Intumescent
- FP302 Bande Intumescente Coupe-Feu Intustrap

Tuyaux métalliques isolés



- FS709 Mastic Intumescent
- FP302 Bande Intumescente Coupe-Feu Intustrap

Multiples traversées



- FS702 Mastic Acrylique Coupe-Feu
- FP302 Bande Intumescente Coupe-Feu Intustrap
- FS709 Mastic Intumescent
- FR230 Mortier coupe-feu

## Électricité

### Applications

### Solutions

Câbles et faisceaux de câbles



- FS709 Mastic Intumescent

Chemins de câbles



- FB750 Panneau Enduit, FS702 Mastic Acrylique Coupe-Feu, FS709 Mastic Intumescent en FR230 Mortier coupe-feu

## Menuisier

### Applications

### Solutions

Jointes d'étanchéité entre les cadres de fenêtres en bois et les cloisons



- FF197 Mousse Ignifuge
- FS704 Mastic Hybride coupe-feu

Jointes d'étanchéité entre menuiseries et cloisons en acier



- FS704 Mastic Hybride coupe-feu

## Produits

<b>FF197</b> Mousse Ignifuge	<b>FJ203</b> Bourrelet Coup-Feu	<b>FO143</b> Colle Silicate en Cartouche	<b>FS704</b> Mastic Hybride coupe-feu	<b>FS703</b> Mastic Silicone neutre Coupe-Feu	<b>FS702</b> Mastic Acrylique Coupe-Feu	<b>FB750</b> Panneau Enduit	<b>FP170</b> Collier Coupe-Feu	<b>FP302</b> Bande Intumescente Coupe-Feu Intustrap	<b>FS709</b> Mastic Intumescent	<b>FR230</b> Mortier coupe-feu